

# Licht für den Lebensmittelhandel

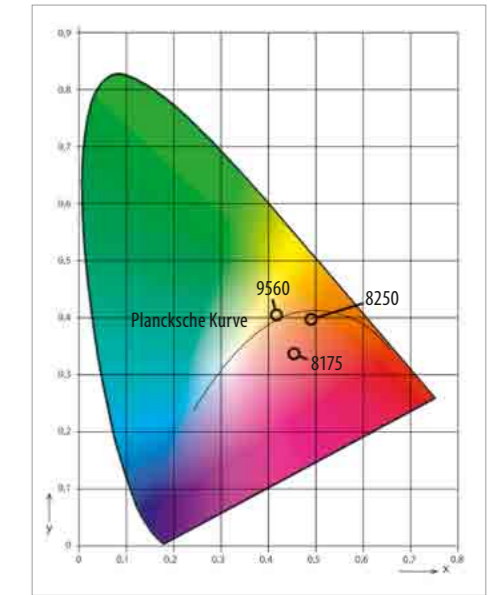


LED-Technologie – das Frische-Licht





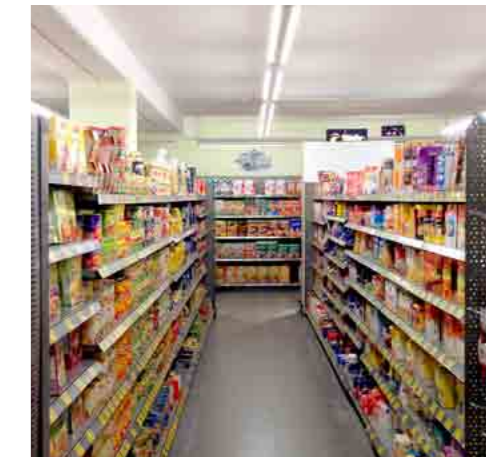
Titel: Downlights DL1



Farbspektren der LED-Spezialchips

LED-Beleuchtung macht Ihr Unternehmen attraktiv. Die vielen Vorteile machen eine Entscheidung für LED leicht. – ARTEKO® ist Ihr kompetenter Partner wenn es um gutes Licht geht.

**LED**  
schonend  
sparsam  
langlebig



### LED-Spezialchips

Die mit dem speziellen Food-Chip ausgestatteten ARTEKO LED-Leuchten bieten Supermärkten eine ausgezeichnete Möglichkeit insbesondere die Produkte der Frische-Bereiche bestmöglich zu präsentieren.

Fleisch- und Wurstwaren, Fisch, Obst, Gemüse oder Backwaren werden durch diese ARTEKO Food-Leuchten so präsentiert wie sie wirklich sind: frisch, knackig, schmackhaft. Fleisch erhält die ihm typische Rotfärbung, die Farben von Obst und Gemüse leuchten pflückfrisch und Backwaren erhalten ihre knusprigen warmen Goldtöne.

Das Fehlen von Infrarotstrahlung (Wärmestrahlung) bei der LED-Technik schont die Lebensmittel in den Kühl- und Gefrierregalen – zusätzlich werden auch die Kühlkosten reduziert.

Mit LED-Leuchten werden Regalgassen kontrastreich und hell beleuchtet. Der Kunde hat in jeder Regaletage einen kontrastreichen Blick auf die Vielfalt der unterschiedlichen Produkte.



## LED-Beleuchtung im Lebensmittelhandel

Mit LED-Food-Chips Frische-Produkte optimal präsentiert.

Bei gleichem Lichtergebnis bietet LED-Technologie gegenüber der herkömmlichen Beleuchtung zusätzlich auch folgende Vorzüge:

**Effizienz:** Der Energieverbrauch lässt sich um bis zu 70% reduzieren – das senkt Stromkosten. Wegen der langen Lebensdauer fällt weniger Wartung an – das senkt Instandhaltungskosten.

**Umwelt:** Energie wird explizit in Licht umgewandelt, nicht in Wärme – das senkt Klimatisierungskosten. Es wird nur das sichtbare Lichtspektrum erzeugt – das bedeutet, dass überflüssige oder sogar schädliche Lichtbereiche entfallen.

LED-Technologie ermöglicht somit eine effiziente und moderne Beleuchtung mit vielen weiteren Vorteilen.

Ob Sie nur Wert auf weniger Kosten legen oder einfach nur besseres Licht wünschen – mit LED profitieren Sie von allen Vorteilen.



# LED rechnet sich

Ob Umrüstung bestehender Beleuchtungsanlagen oder Neuinstallation: Eine Investition in LED-Technologie lohnt sich immer. Das folgende Fallbeispiel

veranschaulicht, wie sehr die Energiekosten gesenkt werden können und wie schnell sich eine Umrüstung rentiert:

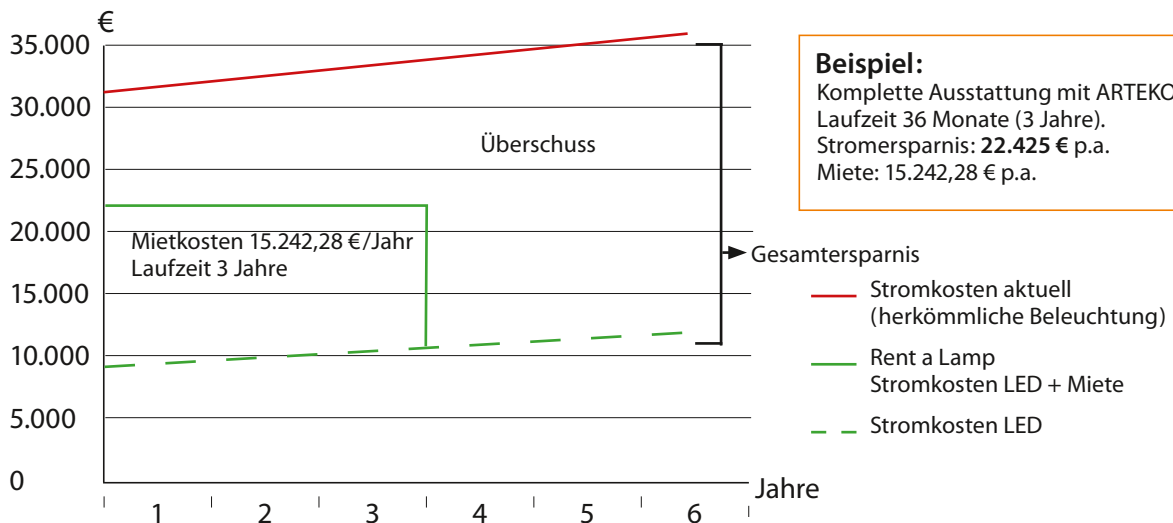
Objekt	Stromersparnis durch LED	Stromersparnis pro Jahr in € (Annahme: 22ct/KWh)	Investment LED	Montagekosten	Gesamt-Investment	Amortisation in Jahren	Angenommene Lebensdauer in Jahren	Ersparnis kumuliert	Rentabilität
Außen	87%	6.774 €	5.346 €	314 €	5.661 €	0,8	14,8	99.936 €	1765%
Lager	72%	2.125 €	2.503 €	899 €	3.402 €	1,6	14,8	31.352 €	921%
Verkaufsräume	70%	9.750 €	11.484 €	3.219 €	14.703 €	1,5	14,8	143.837 €	978%
Gesamtergebnis	72%	22.425 €	36.087 €	5.282 €	41.369 €	1,8	14,8	330.824 €	800%

## LED-Beleuchtung zum Nulltarif

Häufig werden Investitionen in LED-Technologie nicht getätigt, weil die Anschaffungskosten gescheut werden beziehungsweise die Liquidität es kurzfristig nicht zulässt.

Die Lösung ist das Finanzierungskonzept „Rent a Lamp“. Es stellt eine Alternative zur Sofort-Investition dar: Über eine vereinbarte Laufzeit hinweg wird

eine monatliche Rate gezahlt, die sich unmittelbar neutralisiert, da die erzielbare Stromkostensparnis höher ist als die Rate. Im Regelfall wird also ein Gewinn erzielt. Die Laufzeit ist deutlich kürzer als die Nutzungsdauer. Das heißt: nach Ende einer kurzen Laufzeit kommt der Kunde zu 100% in den Genuss der Energieeinsparung.



(Parameter: Strompreis 22 Cent/KWh, Betriebsdauer: durchschnittlich 72 Stunden pro Woche)

## Vorteile der LED-Systeme:

- Dauerhaft bis zu 70% weniger Stromkosten (über die gesamte Lebensdauer)
- minimale Wartungs- und Austauschkosten
- bis zu 5 Jahre Garantie
- sofort 100% Leuchtkraft
- gleichmäßige Ausleuchtung
- kein Flimmern/Flackern
- kein Brummen
- stoßfest/splitterfrei
- kein schädlicher UV/IR-Lichtanteil
- schadstofffrei/recyclebar/kein Sondermüll
- minimierte CO<sub>2</sub>-Emissionen durch sehr geringen Energieverbrauch

**Kontakt:**