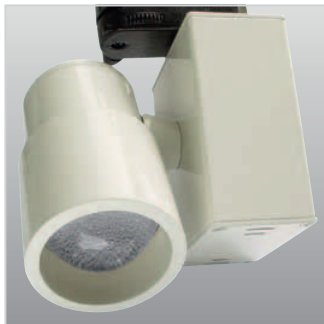


TR Museum

made in 

Abbildung ähnlich

Farbwiedergabeindex (CRI)	RA>93
Farbkonsistenz	SDCM 3
Lichtstromerhalt	L95B10 bei 50.000 h @ T _a max.
Schaltzyklen	> 1 Mio.
Einschaltverzögerung	keine
Anlaufzeit	keine
Umgebungstemperatur (T _a)	-20 °C bis +80 °C
Betriebsspannung	230 Volt, 50 Hz AC
Schutzart	IP20
Erschütterungsempfindlich	nein
UV-/IR-Licht	nein
Halbstruwinkel	16° bis 22°, stufenlos einstellbar
Dimmbarkeit	ja, Drehregler
Chip	Sharp
Gehäusemantel	Aluminium
Gehäusefarbe	RAL 9016 weiß, RAL 9002 grauweiß, RAL 9006 weißaluminium, RAL 9005 tiefschwarz weitere Farbtöne auf Anfrage



Merkmale

- für 3-Phasen-Schienen-Systeme
- stufenlos einstellbarer Halbstruwinkel von 16° bis 22° (asphärische Linse)
- „High CRI“ mit RA>93, kein Rotlichtanteilsverlust beim Dimmen
- individuell dimmbar am Schienenstrahler mittels Drehregler
- voreinstellbare Leistung von 7,5W, 9,5W, 12,5W oder 15,5W
- Einsatzempfehlung: Museen, Galerien oder auch in Bekleidungs- und Möbelgeschäften

Material

Aluminium und Glaslinse.

Treiber

Dimmbarer Treiber, voreinstellbar von 200mA, 250mA, 300mA und 400mA, ENEC, CE – im Lieferumfang enthalten.

Garantie

5 Jahre.

Lichtsteuerung

Optional:






BESTELL-OPTIONEN

LICHTFARBE

927
930
940

GEHÄUSEFARBE

RAL 9016 weiß
RAL 9002 grauweiß
RAL 9006 weißaluminium
RAL 9005 tiefschwarz

Modell	Leistungsaufnahme System	Maximaler Lichtstrom LED @400mA	Dimmbarkeit	Netto-Gewicht in kg
Museum	15 W ± 10% (max.)	870 lm	ja	0,685

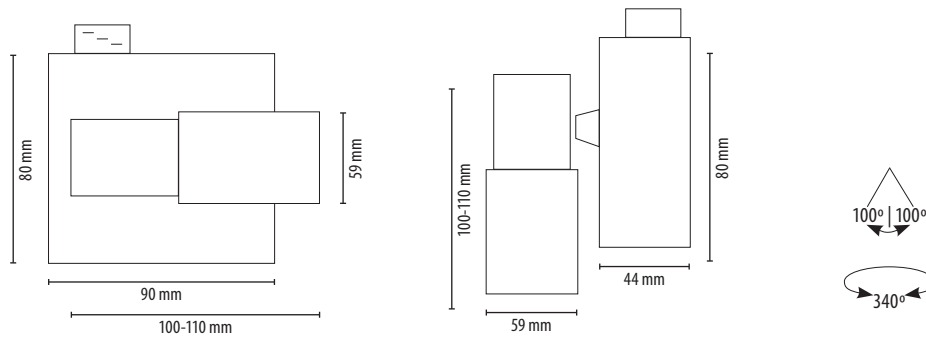
Lichtdiagramme, weitere Farben und technische Details auf Anfrage.

TECHNISCHE ÄNDERUNGEN VORBEHALTEN

TR Museum

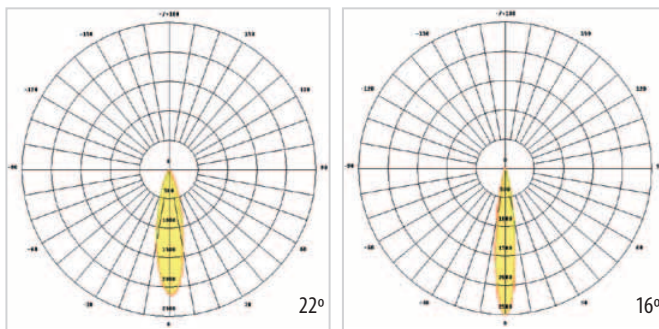
Abmessung

TR Museum



Lichtverteilung

TR Museum



Treiber

8



Normen:
EN 55015 EN 55022 Class B EN 61000-3-2 class C EN 61347 EN 61547 EN 62384