

Abbildung ähnlich

LL Rohrleuchte HDPE IP69K

Merkmale

- hochtransparenter Tubus für maximalen Lichtaustritt mit mattiertem Cover aus HDPE
 - für die Durchgangsverdrahtung geeignet
 - wasser-, staub- und dampfdicht, korrosionsbeständig
 - salzwasserbeständig
 - UV-Lichtbeständig
 - geschlossenes System (IP69K)
 - witterungs- und UV-beständig
 - zur Decken- / Wandmontage oder als Hängeleuchte (siehe Zubehör) verwendbar
 - exzellentes Thermomanagement
 - mit Druckausgleichsventil
 - 2 Montage-Klammern inklusive
- Einsatzempfehlung: für Agrarbetriebe, Lebensmittelproduktion, Tierhaltung, für die Seeschifffahrt – für außen und innen

Material

Rohr aus HDPE, Endkappen aus Edelstahl 316.

Garantie

5 Jahre.

Zubehör (separat ordern)

Seil-Abhängung, Länge 1 Meter, einstellbar.

Farbwiedergabeindex (CRI)	RA>80
Farbkonsistenz	SDCM 5
Lichtstromerhalt	L70B10 bei 90.000 h @ T _a max.
Schaltzyklen	>1 Mio.
Einschaltverzögerung	keine
Anlaufzeit	keine
Umgebungstemperatur (T _a)	-20 °C bis +40 °C
Betriebsspannung	230 Volt, 50 Hz
Schutzart	IP69K
Schlagfestigkeit	IK10
Erschütterungsempfindlich	nein
UV-/IR-Licht	nein
Halbstreuwinkel	120°
Dimmbarkeit	optional
Max. Lichtausbeute Chip	180 lm/W
Chip	SMD2835
Powerfactor	>0,95
Gehäusemantel	HDPE



Lichtsteuerung

Optional:



BESTELL-OPTIONEN

LICHTFARBE

830
840
850
865

MONTAGE

Montage-Klammern (Standard)
Seilabhängung Set

Modell	Leistung* (inkl. Treiber)	Lichtstrom in lm	Energieeffizienz- klasse	Netto-Gewicht in kg
LL RL HDPE-600	20 W ±10%	3.000	A++	1,200
LL RL HDPE-1200	36 W ±10%	5.400	A++	1,700
LL RL HDPE-1500	48 W ±10%	7.200	A++	2,000

Die in der Tabelle angegebenen Lichtstrom-Werte beziehen sich auf Leuchtmittel mit einer Lichtfarbe im Bereich 840 und einem matten Cover.

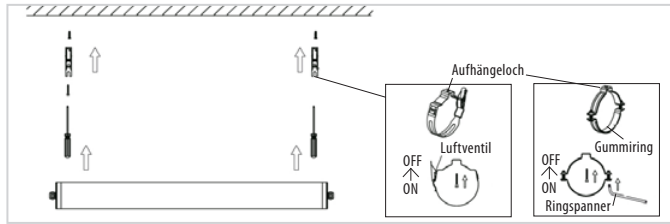
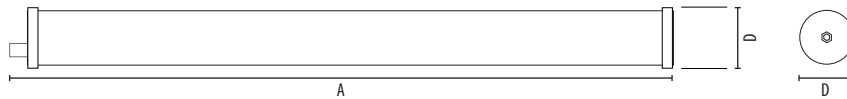
* Bei einer Effizienz des Treibers von 0,9.

TECHNISCHE ÄNDERUNGEN VORBEHALTEN

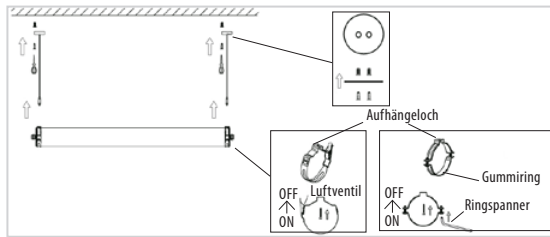
LL Rohrleuchte HDPE IP69K

Abmessung

LL RL HDPE



Aufbaumontage / Deckenmontage



Hängemontage

Modell	A in mm	D Endkappen in mm
HDPE-600	600	70
HDPE-1200	1200	70
HDPE-1500	1500	70

Maximale Anzahl von Leuchten in Reihe
230V/50Hz

Modell	in mm	Anzahl maximal
HDPE-600, 20 W	600	35
HDPE-1200, 36 W	1200	19
HDPE-1500, 48 W	1500	14

Lichtverteilung

LL RL HDPE

