

DKL x-line

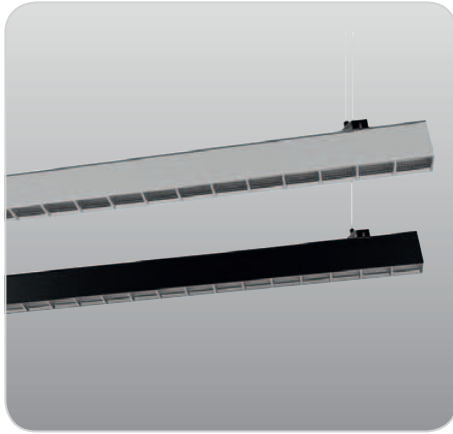


Abbildung ähnlich

Farbwiedergabeindex (CRI)	RA>80, RA>90
Farbkonsistenz	SDCM 3
Lichtstromerhalt	L80B10 bei 50.000 h @ T _a max.
Schaltzyklen	> 1 Mio.
Einschaltverzögerung	keine
Anlaufzeit	keine
Umgebungstemperatur (T _a)	-10 °C bis +45 °C
Betriebsspannung	230 Volt, 50 Hz AC
Schutzart	IP20
Erschütterungsempfindlich	nein
UV-/IR-Licht	nein
Halbstreuwinkel	siehe Bestell-Optionen
Dimmbarkeit	optional DALI
Powerfactor	0,95
Gehäusemantel	Aluminium
Gehäusefarbe	schwarz matt, weiß matt Sonderfarben möglich

Merkmale

- Deckenhängeleuchte mit einzelnen quadratischen Reflektoren und Linsentechnik
- besonders blendarm
- Gehäusefarben: matt weiß, matt schwarz
- Lichtsteuerung: an/aus, DALI
- mit Samsung LED
- für die direkte Deckenmontage oder zur Abhängung
- halogenfreie Verdrahtung

Einsatzempfehlung: Klassenräume in Schulen, Supermärkte, Büros, Flure.

Hinweis

Mehrere Leuchten können in Reihe oder übereck miteinander verbunden werden.

Aufhängeseile und Befestigungsclips, Verbinder und Winkelverbinder separat ordern.

Treiber

Integriert.

Garantie

5 Jahre.



BESTELL-OPTIONEN

LICHTFARBE	GEHÄUSEFARBE	ZUBEHÖR
827 927	schwarz matt	Verbinder
830 930	weiß matt	Winkelverbinder
840 940		Abhängeseile
850 950		
	HALBSTREUWINKEL	
	85° x 85° (UGR ≤19)	
	120°	
	DIMMUNG	
	on / off	
	DALI	

Modell	Leistung** (inkl. Treiber)	max. Lichtstrom LED in lm	Netto-Gewicht in Kg
DKL x-line 27	27 W ± 10%	3.000	1,600
DKL x-line 45	45 W ± 10%	5.500	1,600

Fertigungsbedingter Toleranzwert der Leuchtmittel-Farbttemperatur ± 15%. Lichtdiagramme, weitere Farben und technische Details auf Anfrage.

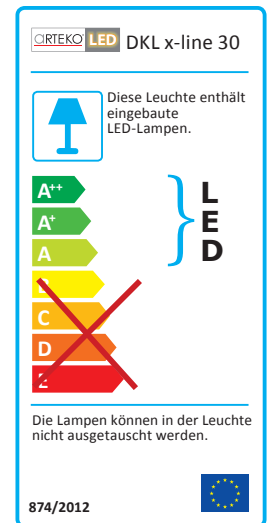
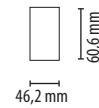
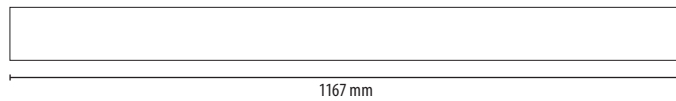
** Bei einer Effizienz des Treibers von 0,9.

TECHNISCHE ÄNDERUNGEN VORBEHALTEN

DKL x-line

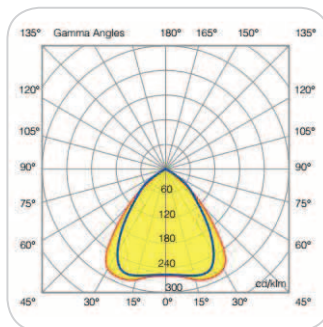
Abmessung

DKL x-line



Lichtverteilung

DKL x-line



Treiber

3



Normen:
 EN 50172 (VDE 0108) EN 55015 EN 61000-3-2 EN 61000-3-3 EN 61347-1 EN 61347-2-13
 EN 61547 VDE 0710-T14