

Wegeleuchte Amrum

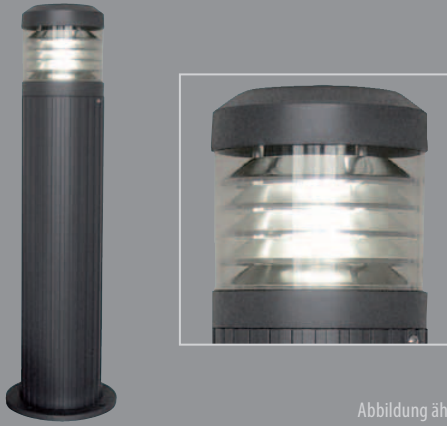


Abbildung ähnlich

Betriebsspannung 85-265 Volt AC
Schutzart IP65
Halbstreuwinkel siehe Tabelle
Gehäusemantel Aluminium
Gehäusefarbe siehe Bestell-Optionen

Merkmale

- mit E27-Fassung ausgestattet, auch für konventionelle Leuchtmittel geeignet
- zur Montage auf Fundamente
- Einsatzempfehlung: für Parkanlagen, naturnahen Anlagen mit Publikumsverkehr und an allgemeinen Wegen

Ohne Leuchtmittel. Ohne Fundament.

Amrum: Wie ein Leuchtturm am Wegesrand. Klares Schutzcover.

Material

Druckguss-Aluminium-Gehäuse, Fassung E27.

Garantie

3 Jahre.



BESTELL-OPTIONEN

SOCKEL-FASSUNG
E27

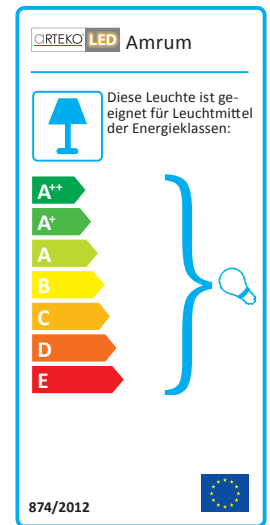
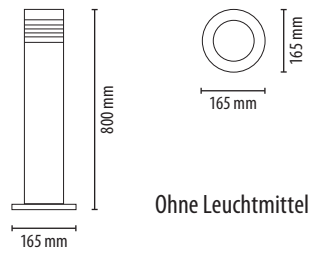
GEHÄUSEFARBE
anthrazit

| Modell | Halbstreuwinkel | Sockel-Fassung | Form | Netto-Gewicht in kg |
|--------------------|-----------------|----------------|------|---------------------|
| Außenleuchte Amrum | horizontal 360° | E27 | rund | 4,700 |

TECHNISCHE ÄNDERUNGEN VORBEHALTEN

Abmessung

Amrum



Treiber